

DEPARTEMENT DU VAR  
COMMUNE DE FAYENCE

58-59

# Les Hameaux de la Calade

RESIDENCE DE TOURISME CLASSÉE \*\*\*\*

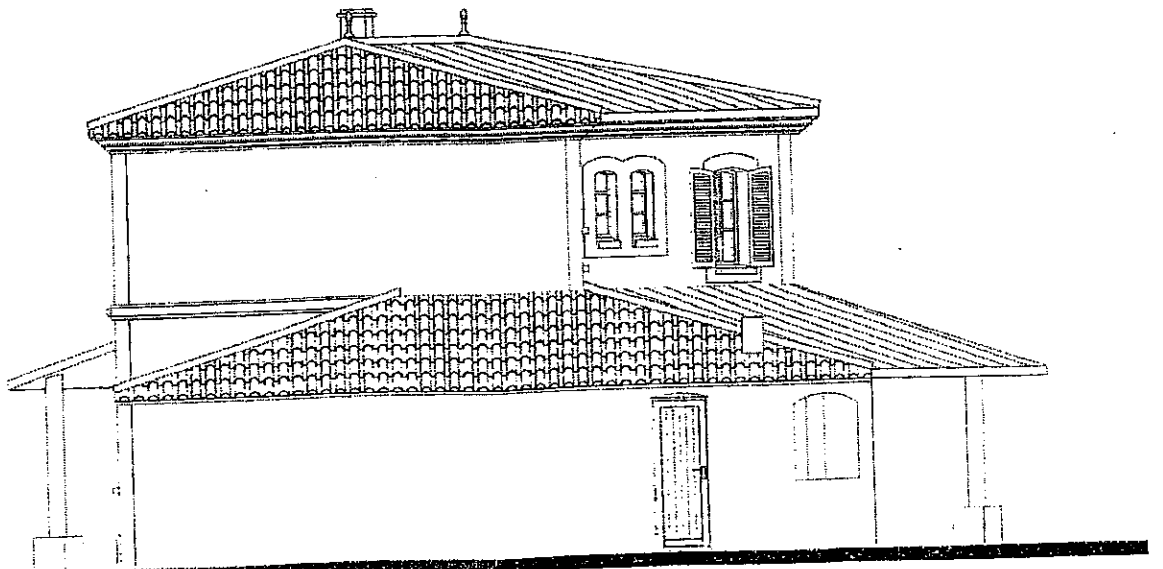
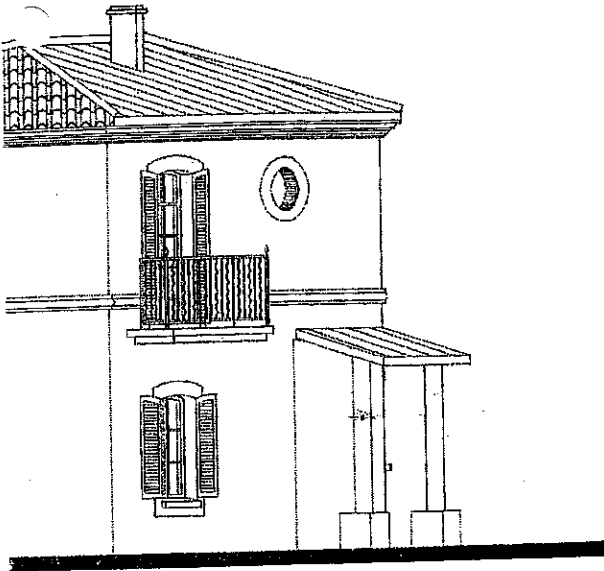
ANNEXE A LA MINUTE D'UN  
ACTE REÇU PAR M<sup>re</sup> DUPONT  
NOTAIRE A CEROM

## Domaine de Fayence

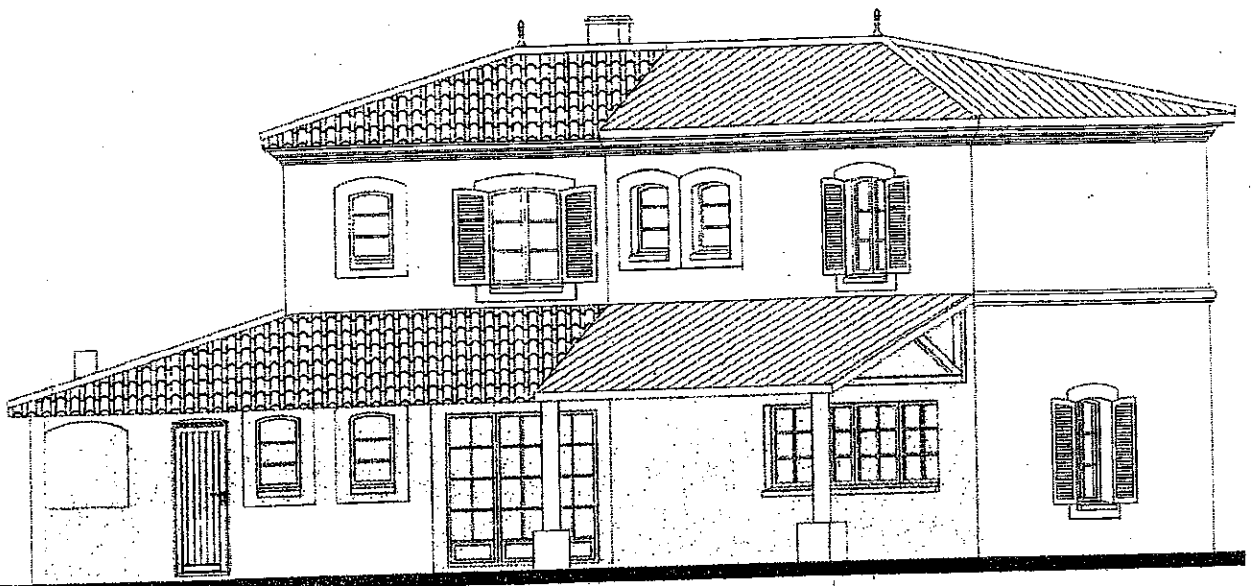
Provence Côte d'Azur

20 Juin 2003

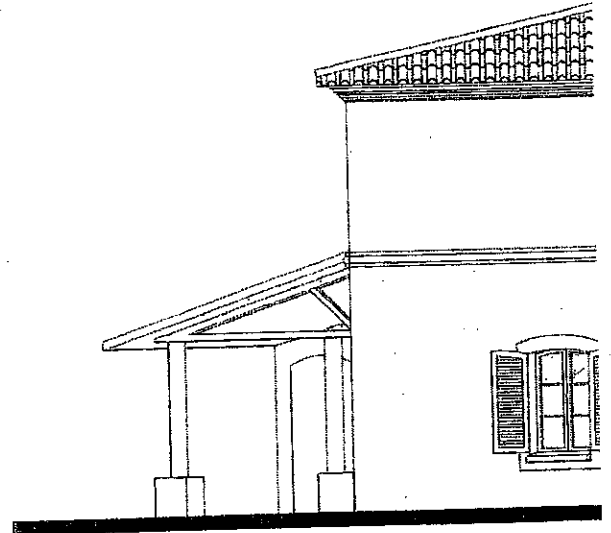
### LOT n°520 Type 5 Hameau Les Romarins



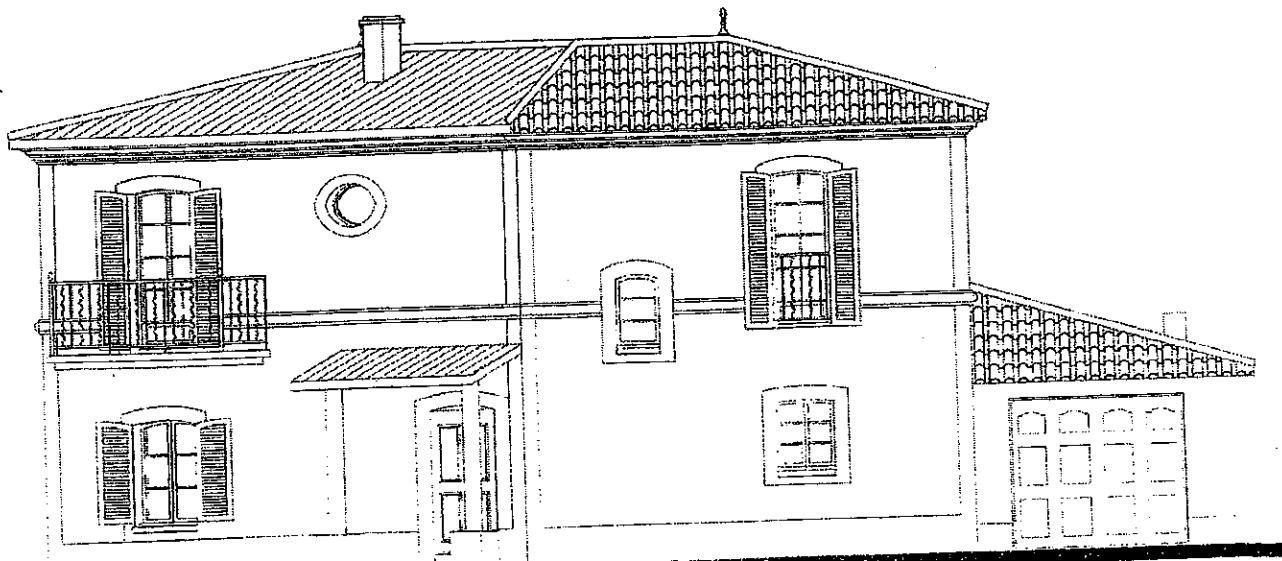
Façade Sud-Est



Façade Nord-Est



Façade Nord-Ouest



Façade Sud-Ouest

DEPARTEMENT DU VAR  
COMMUNE DE FAYENCE

# Les Hameaux de la Calade

RESIDENCE DE TOURISME CLASSÉE \*\*\*\*

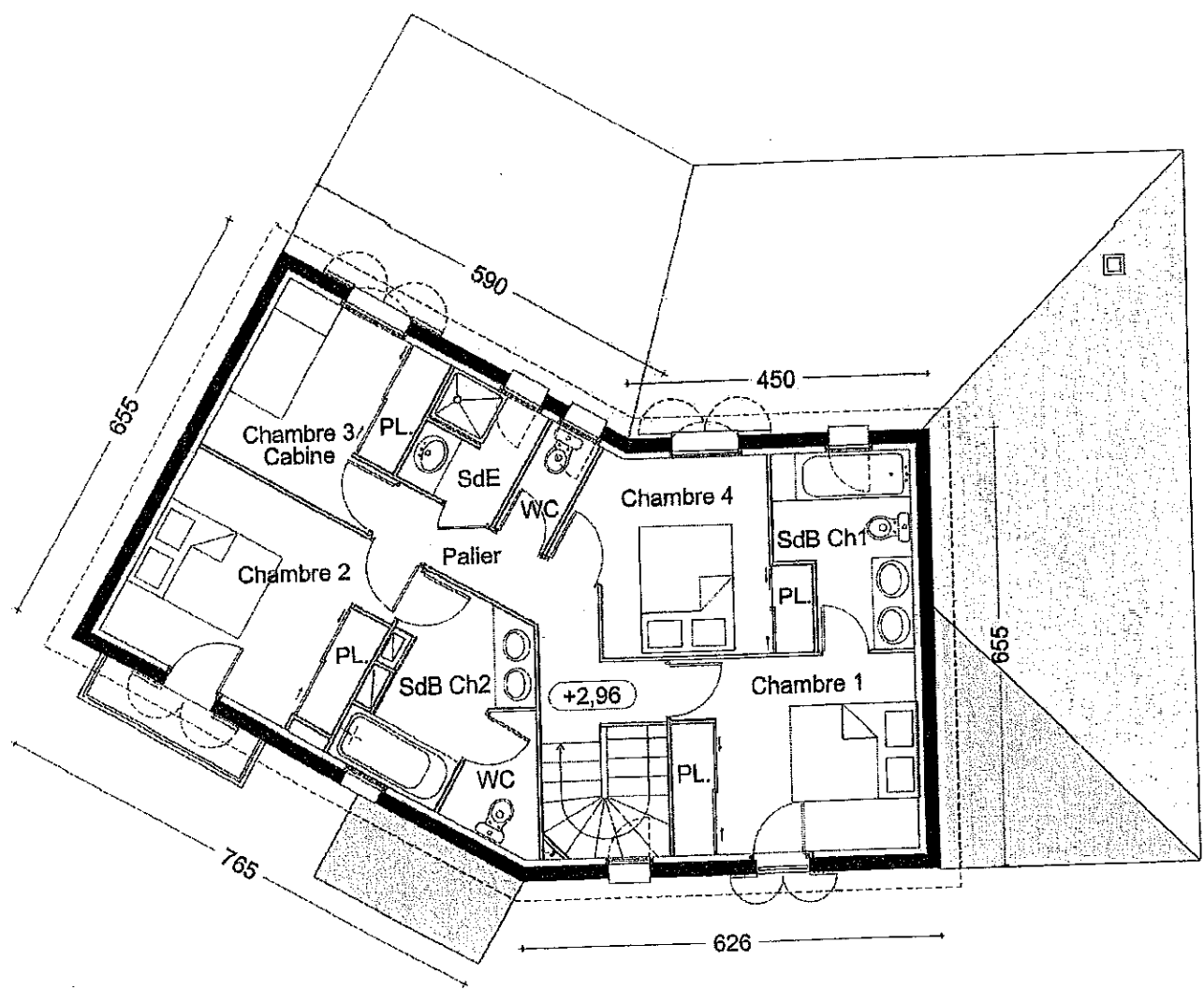


## Domaine de Fayence

Provence Côte d'Azur

### LOT n°520 Type 5 Hameau Les Romarins

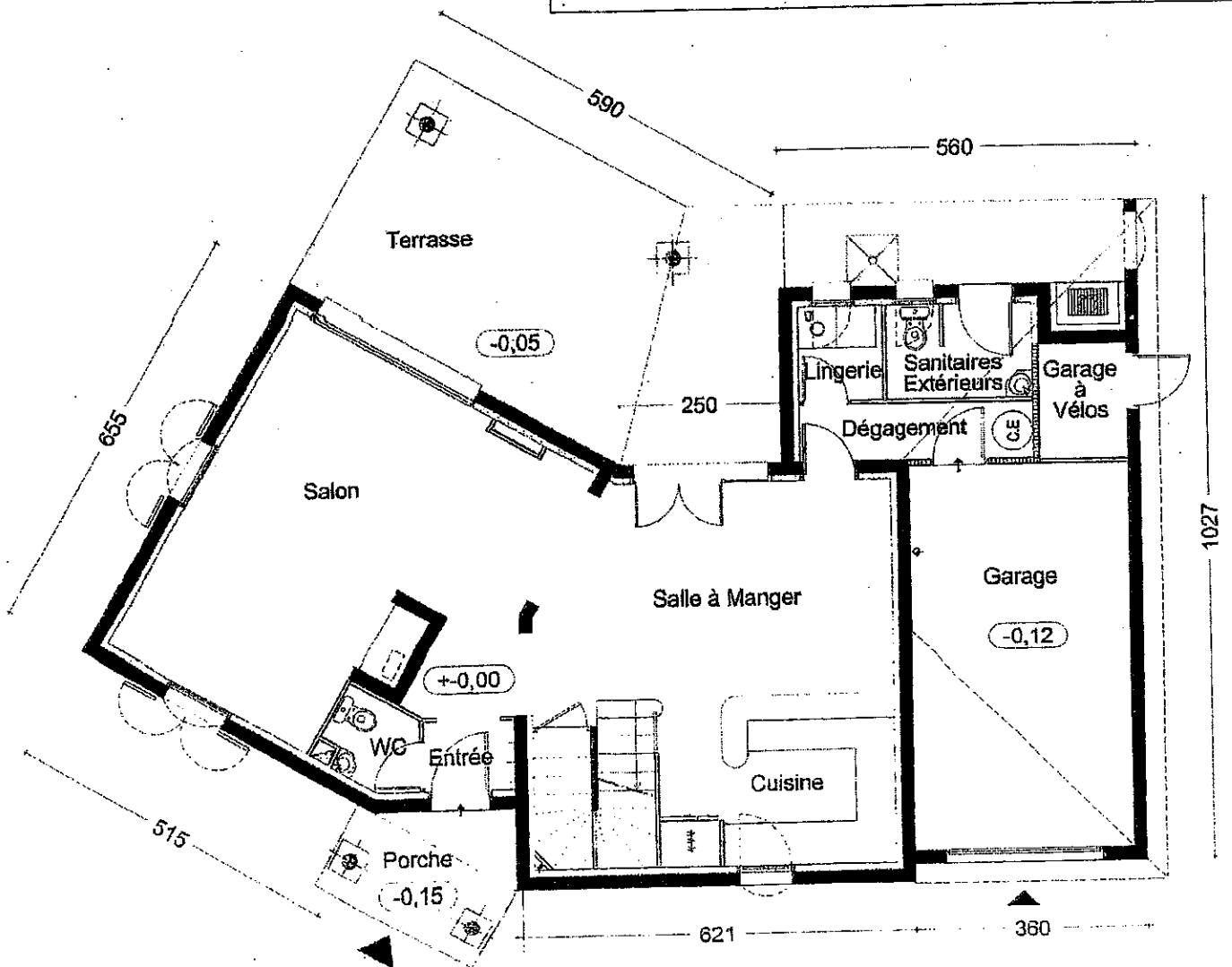
ANNEXES	
Garage	20,31 m <sup>2</sup>
Garage à vélos	2,49 m <sup>2</sup>
Porche d'Entrée	4,83 m <sup>2</sup>
Terrasse	36,33 m <sup>2</sup>
Balcon	1,69 m <sup>2</sup>
Piscine	50,00 m <sup>2</sup>
Plage Piscine	42,68 m <sup>2</sup>
Parking	12,50 m <sup>2</sup>



1<sup>er</sup> Etage

↳ aux plans - Une différence maximale de 5% par rapport aux dimensions et de 2% par rapport aux surfaces sera considérée comme acceptable -

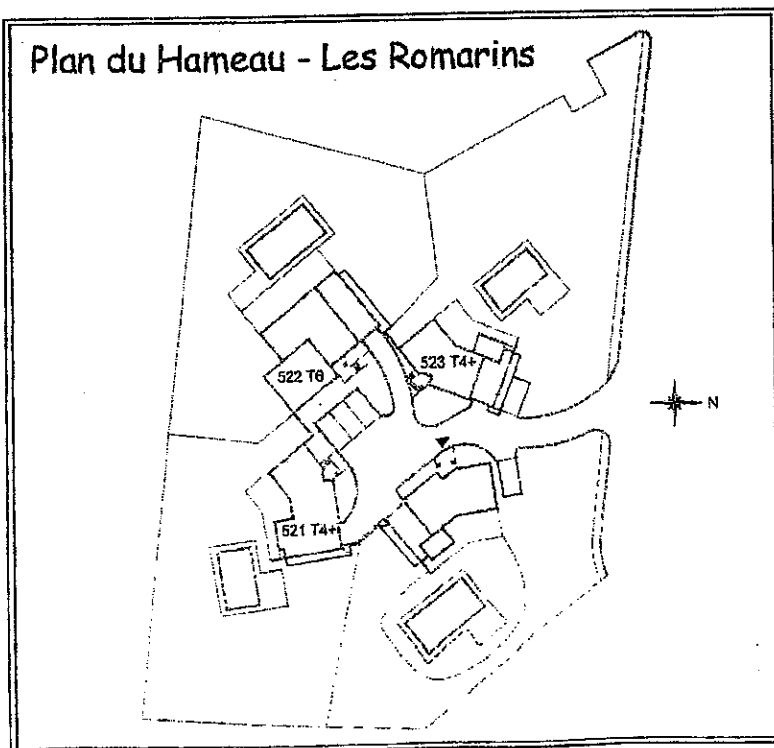
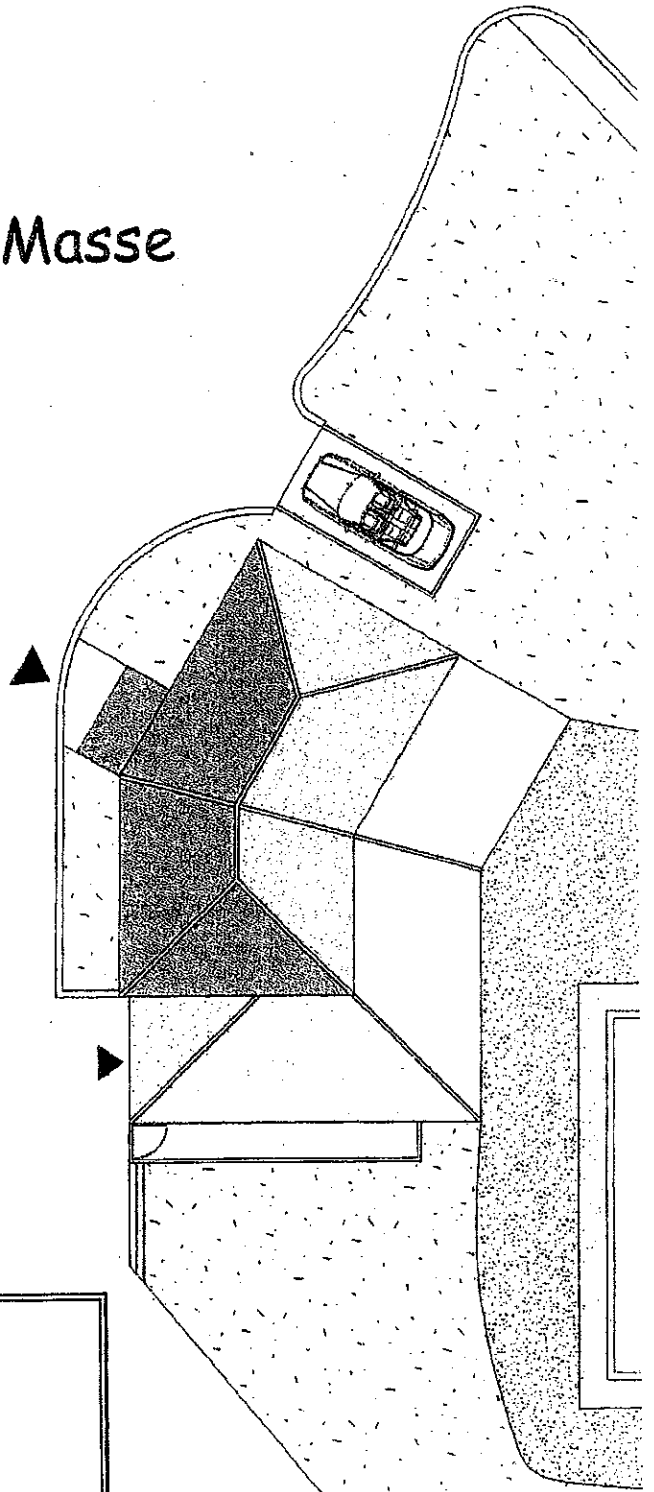
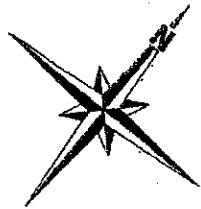
RDC		ETAGE	
Entrée	1,49 m <sup>2</sup>	Palier	5,11 m <sup>2</sup>
WC	1,79 m <sup>2</sup>	Chambre 1	9,29 m <sup>2</sup>
Salon	29,18 m <sup>2</sup>	Placard Chambre 1	1,16 m <sup>2</sup>
S. à Manger Cuisine	27,91 m <sup>2</sup>	SdB Chambre 1	5,27 m <sup>2</sup>
Cellier Propriétaire	1,79 m <sup>2</sup>	Chambre 2	10,40 m <sup>2</sup>
Lingerie	1,86 m <sup>2</sup>	Placard Chambre 2	1,09 m <sup>2</sup>
Sanitaires Extérieurs	3,25 m <sup>2</sup>	SdB Chambre 2	8,41 m <sup>2</sup>
Dégagement	3,27 m <sup>2</sup>	Chambre 3 Cabine	6,47 m <sup>2</sup>
		Placard Chambre 3	1,09 m <sup>2</sup>
		Salle d'Eau	2,88 m <sup>2</sup>
		WC	1,45 m <sup>2</sup>
		Chambre 4	8,31 m <sup>2</sup>
		Placard Chambre 4	0,73 m <sup>2</sup>
<b>TOTAL RDC</b>	<b>70,54 m<sup>2</sup></b>	<b>TOTAL 1er</b>	<b>61,66 m<sup>2</sup></b>
<b>SURFACE HABITABLE 132,20 m<sup>2</sup></b>			



Rez de Chaussée

-Des modifications ou des aménagements de détails nécessités pour des raisons d'ordre technique ou administratif pourront être apportés

# Plan de Masse



A handwritten signature in black ink, located in the bottom right corner of the page. The signature is stylized and appears to be a single name.